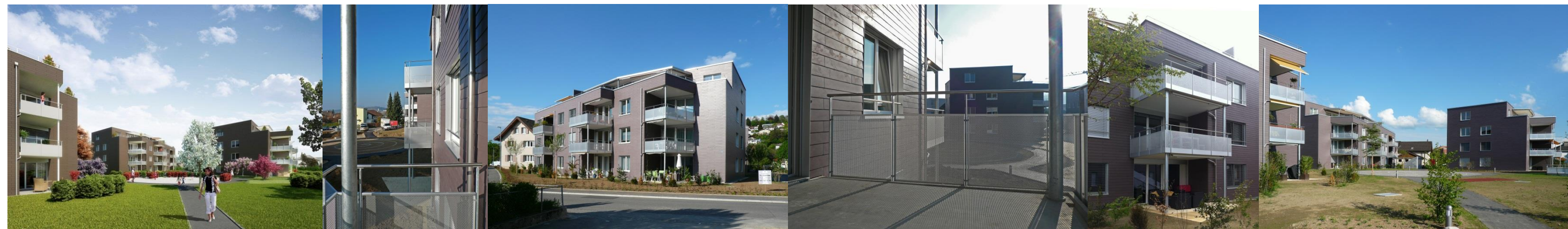


Wohnüberbauung 'Im Florapark' in Gränichen

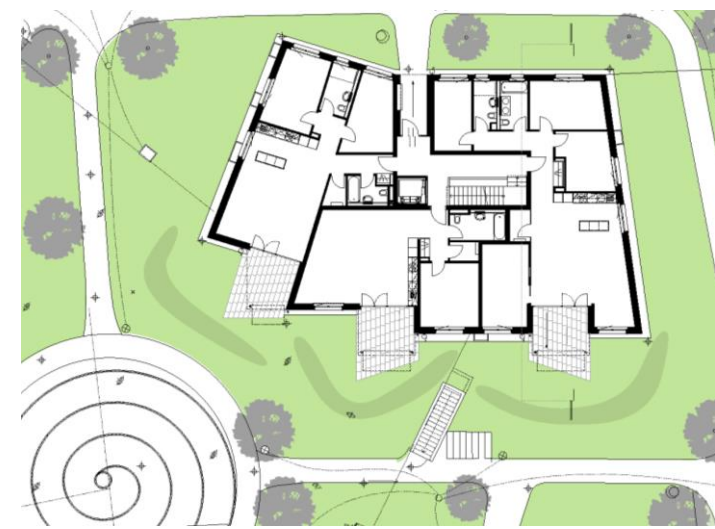
Bauherr: Privat
 Baujahr: 2012
 Typ: Wohnhäuser mit 44 Mietwohnungen



Visualisierung

Ansicht von Westen

Terrassen



Situationsplan

Grundriss Erdgeschoss

Grundriss Obergeschosse und Attika

Ansicht von Westen und Osten



Da wo einst die Treibhäuser des Familienbetriebs der Gärtnerei das Quartierbild prägten stehen heute vier Mehrfamilienhäuser. Das Grundstück der ehemaligen Gärtnerei liegt an gut erschlossener Lage direkt neben dem Bahnhof von Gränichen. Die vier Wohnbauten wurden im Frühling 2012 fertiggestellt.

Weite und sorgfältig geplante Aussenräume mit Frei- und Grünflächen prägen die Wohnüberbauung. Das Zentrum der Wohnanlage bildet ein kreisförmiger, grosser Platz der den Bewohnern für Feste und gesellige Zusammenkünfte zur Verfügung steht. Die grossen Abstände der Baukörper garantieren eine gute Besonnung und Aussicht. Die Überbauung bildet ein zeitgemässes Ensemble, das den Bewohnern eine optimale Wohnqualität bietet.

Die Erschliessung erfolgt über eine Quartierstrasse. Die Autos werden direkt in die unterirdische Garage mit 66 Abstellplätzen geleitet.



Die Wohnungen sind mit Bad, Dusche und Reduit ausgestattet. Als Bodenbelag wurde ein robuster und wohnlicher Eichenparkett gewählt. Die Zimmer sind geräumig und gut möblierbar. Zu jeder Wohnung gehört eine eigene Waschküche. Allen Wohnungen steht ein gut nutzbarer Balkon von ca. 12 m² oder ein mit lichten Hecken vom öffentlichen Bereich abgetrennter Gartensitzplatz zu Verfügung. Die Attikawohnungen können ihre eigene grosszügige Dachterrasse nutzen.

Die Leichtbaufassade besteht aus Faserzementplatten. Die Balkonbrüstungen sind halbtransparente eloxierte Metallpaneele und bieten genügend Sichtschutz für die Bewohner. Die Farbgebung der Wohnhäuser mit dunklen Eternitstreifen und silberfarbenen Metallteilen ist zurückhaltend. Die Eingänge und Treppenhäuser werden bei allen Häusern unterschiedlich farbig gestaltet.