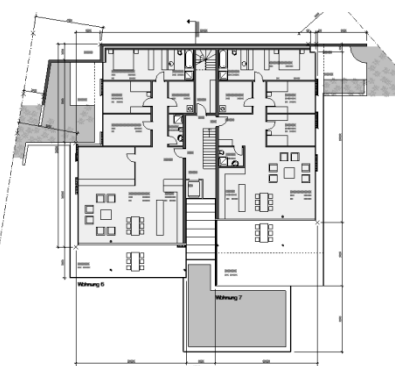
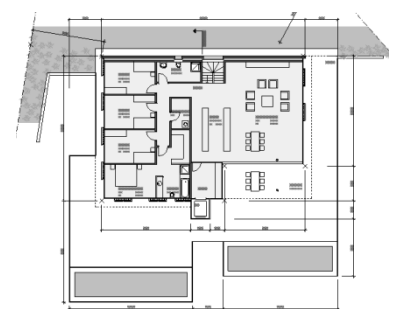
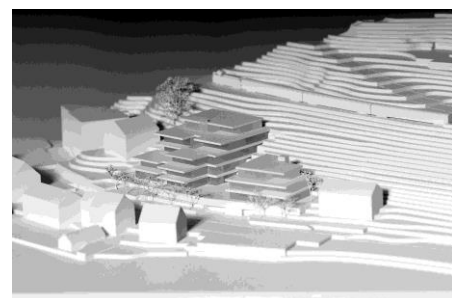


Eigentumswohnungen Hörndli in Walchwil

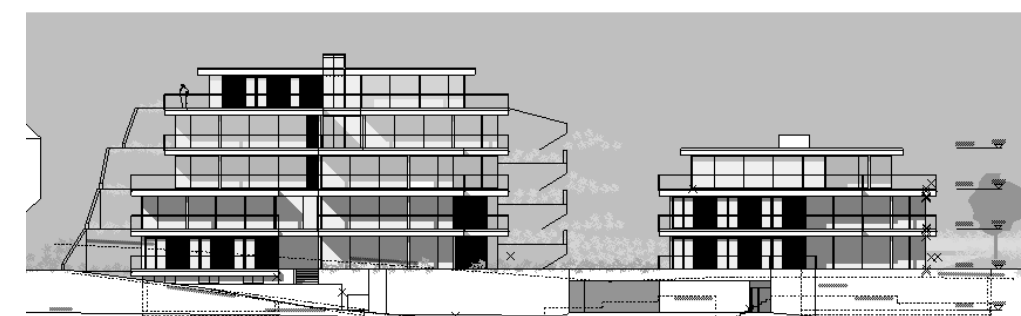
Bauherr: Privat  
Baujahr: 2006 (1. Preis Architekturwettbewerb)  
Typ: Terrassenhaus



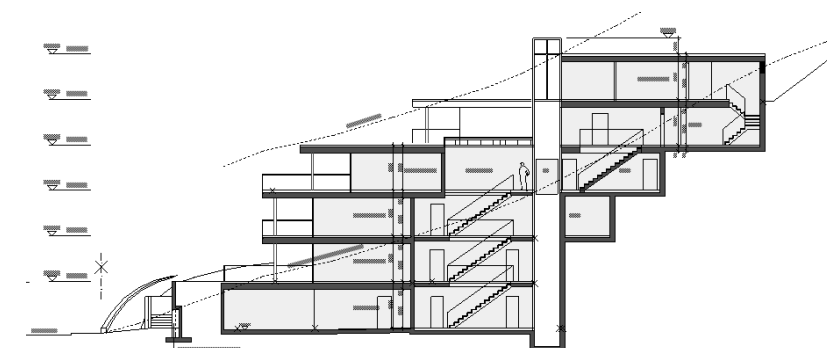
Grundrisse Niveau 3 und 4



Grundrisse Niveau 5 und 6

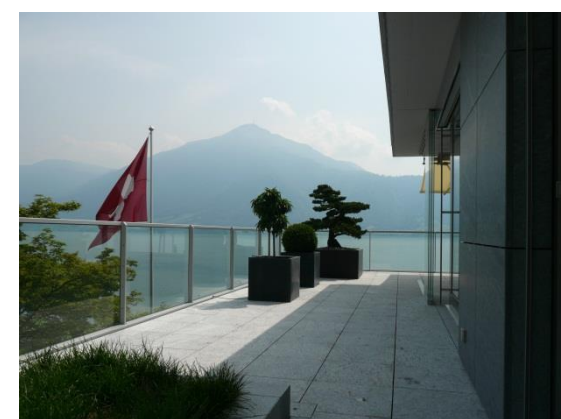


Ansicht und Schnitt



An dieser einmaligen Lage, dort wo einst das Restaurant Hörndli stand sind 11 grosszügige Eigentumswohnungen gebaut worden. Für die Wohnüberbauung wurde ein Architekturwettbewerb durchgeführt.

Die Bauten schmiegen sich an den Hang und nehmen Rücksicht auf die delikate Lage am Seeufer.



Die unterschiedlich grossen, sehr individuellen Wohnungen sind so konzipiert, dass alle von der einmaligen Lage direkt am See profitieren. Die transparenten Terrassenbrüstungen lassen den Bewohnern freie Sicht auf Rigi und Zugersee.

Jede der elf Wohnungen ist individuell: ein oder zweigeschossig, kleiner oder grösser, mit unterschiedlichen Blickwinkeln über den See. Allen gemeinsam ist die grosse Fensterfront im Wohnraum mit weitem Ausblick.

Alle Wohnungen sind hindernisfrei direkt per Lift erschlossen. Die Kellerräume sind für jede Wohnung auf dem gleichen Geschoss angeordnet.