

Alterswohnheim Mütschi und Alterswohnungen in Walchwil

Bauherr: Althof – Stiftung Cham
 Baujahr: 2005 Alterswohnungen / 1996 Alterswohnheim
 Typ: Bauen für das Alter

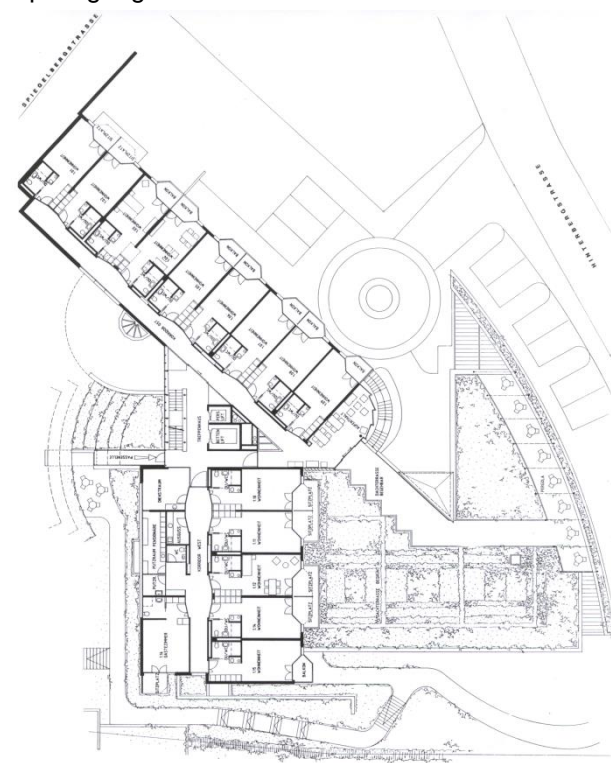


Ansicht Haupteingang und Zimmertrakt Alterswohnheim

Alterswohnungen

Verbindungsbrücke zu den Alterswohnungen

Alterswohnungen



Grundrisse 1. Obergeschoss



Alterswohnungen von Südosten



Grundrisse Obergeschosse



Ansicht Alterswohnheim von Süden



Eingangsgeschoss Alterswohnungen



Ein zweigeschossiger Trakt bildet die Randbebauung entlang der Hinterbergstrasse. Über einen geschützten Platz mit Brunnenanlage und Sitzplätzen gelangt man zum zentralen Eingang im viergeschossigen Hauptgebäude. Die Eingangshalle mit Cafeteria öffnet sich in ihrer ganzen Länge Richtung Süden zum Eingangshof, sowie hangwärts zum abgesenkten Gartenhof

Helle lichtdurchflutete Räume, erschlossen durch Wege mit grosser Erlebnisdichte, Aus- und Durchblicke in die abwechslungsreiche Gartenanlage ermuntern die Bewohnerinnen und Bewohner sich ausserhalb ihrer eigenen vier Wände mit ihren Nachbarn und Gästen zu treffen. Eine Besonderheit des Altersheims Mütschi ist die attraktive Wegführung in und durch das Haus, die zu Spaziergängen auf kleinstem Raum anregt.



Der Empfang, die Räume der Verwaltung und der Heimleitung, verbunden mit dem Spitex-Stützpunkt, bilden zusammen mit Aufenthaltsräumen, Bibliothek, Cafeteria, Mehrzweckraum, Essraum und Andachtsraum den Bereich der Begegnung und gemeinsamer Aktivitäten.

In den 3 Obergeschossen sind jeweils 15 Wohneinheiten mit Dusche/WC und Küchenkombination. Allen Pensionärszimmern ist ein gut nutzbarer Balkon vorgelagert. Durch Umstellen der Schrankfronten können Zweierappartements geschaffen werden. Je Geschoss, befindet sich ein Aufenthaltsraum mit schönem Blick auf den Zugersee und den Rigi.

14 grosszügige Alterswohnungen in der unmittelbaren Nachbarschaft des Alterszentrums wurden im Jahre 2005 fertiggestellt. So können die Bewohner die Angebote des Mütschi bequem nutzen.