

Pflegezentrum Ennetsee in Cham

Bauherr: Bürgergemeinde Cham

Baujahr: 2002

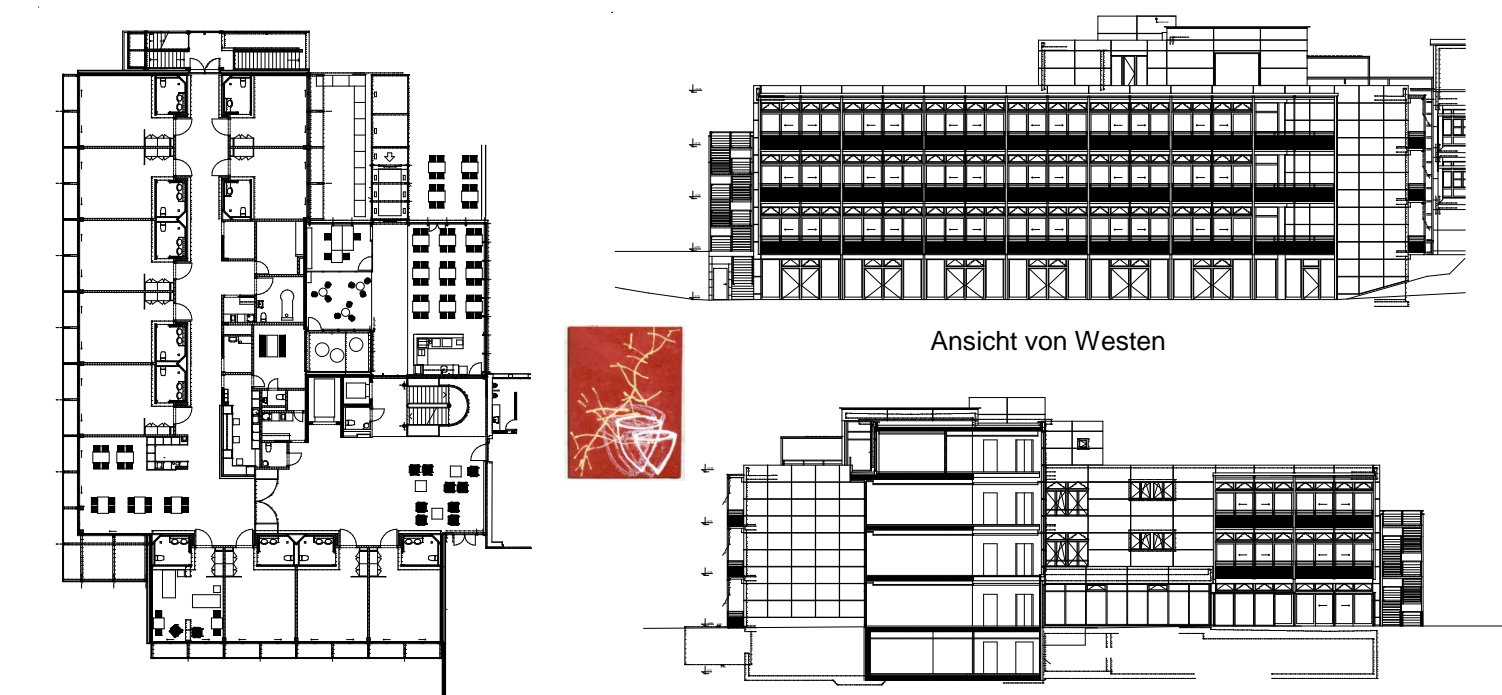
Typ: Pflegezentrum mit Zimmern für 60 BewohnerInnen



Ansichten von Süden

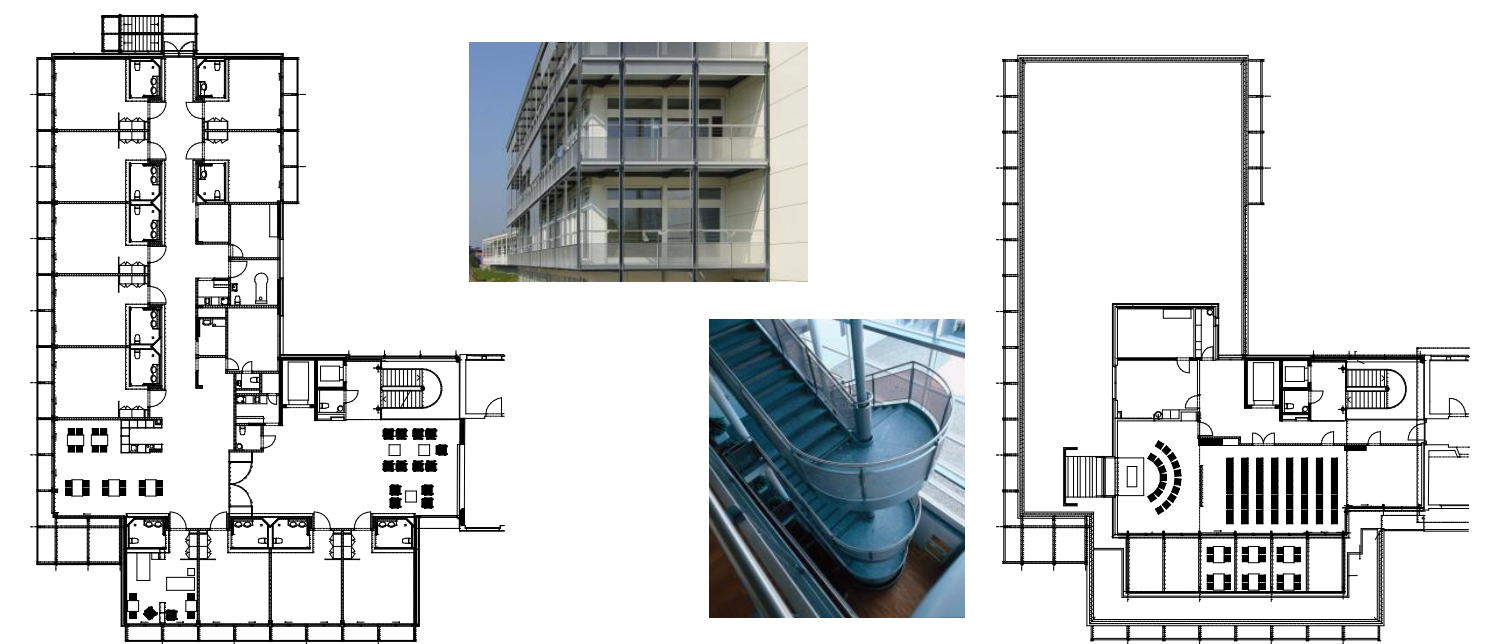
Gesamtansicht

Eingangsbereich mit Cafeteria



Grundriss Erdgeschoss

Ansicht von Osten



Grundriss Obergeschoss

Grundriss Dachgeschoss



Das neue Pflegezentrum, eröffnet im Jahre 2002 liegt eingebettet in einen Park, ist zentrumsnah und gut erreichbar. Die Hirslanden AndreasKlinik ist direkt mit dem neuen Gebäude verbunden. Das Altersheim Büel befindet sich in Sichtweite. Synergien werden genutzt.

33 helle Zimmer auf 3 Geschossen, jedes Zimmer mit eigenem Bad, freundlich und funktional, auf die besonderen Bedürfnisse ausgerichtet. Jeder Bewohnerin, jedem Bewohner - auch in den Zweierzimmern - der eigene Tisch, das eigene Büchergestell, die eigene private Zone, das steht allen zu, auch im hohen Alter und auch wenn man auf fremde Hilfe angewiesen ist.

Die Terrasse ganz oben im Dachgeschoss verbindet den Andachts- und Mehrzweckraum. Hier im obersten Geschoss bietet sich eine einmalige Aussicht auf den Zugersee und die umliegenden Berge mit Rigi und Pilatus.



Die Stützenkonstruktion des Gebäudes erlaubt eine flexible Nutzung. Auf tragende Wände wurde weitgehend verzichtet. Die Bäder für die einzelnen Zimmer sind als vorfabrizierte, vollständig ausgerüstete Zellen ausgeführt und wurden nach der Fertigstellung des Rohbaus in den Geschossen platziert.

Getrennt vom Mehrzweckraum durch eine Faltschleuse öffnet sich der Andachtsraum mit dem Altar gegen die Südseite. Ein Ort der Stille und der Besinnung.

Jedes Geschoss ist eine Abteilung für 20 BewohnerInnen mit vollständiger Ausrüstung und allen notwendigen Nebenräumen. Auch die Aufenthaltszonen und Essbereiche befinden sich auf dem jeweiligen Geschoss. Im Erdgeschoss ist eine gemeinsame Cafeteria, die von allen BewohnerInnen genutzt wird.