

Wohnhaus an der Obermühlestrasse in Cham

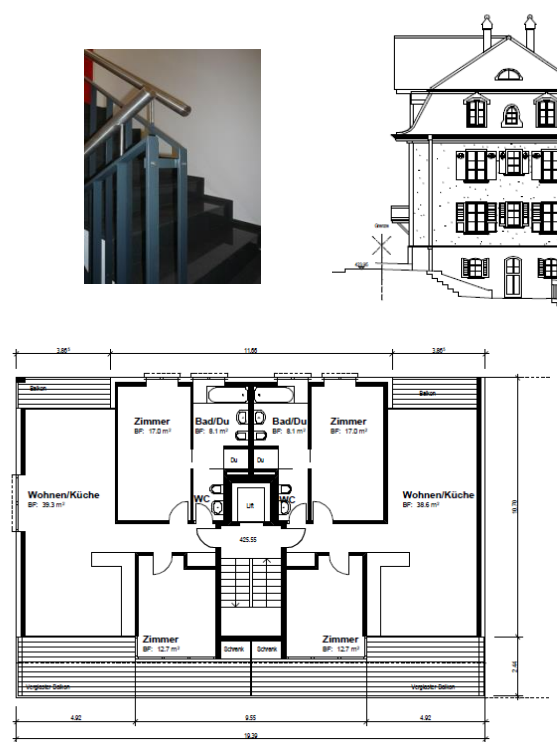
Bauherr: Privat
 Baujahr: 2009
 Typ: Wohnhaus



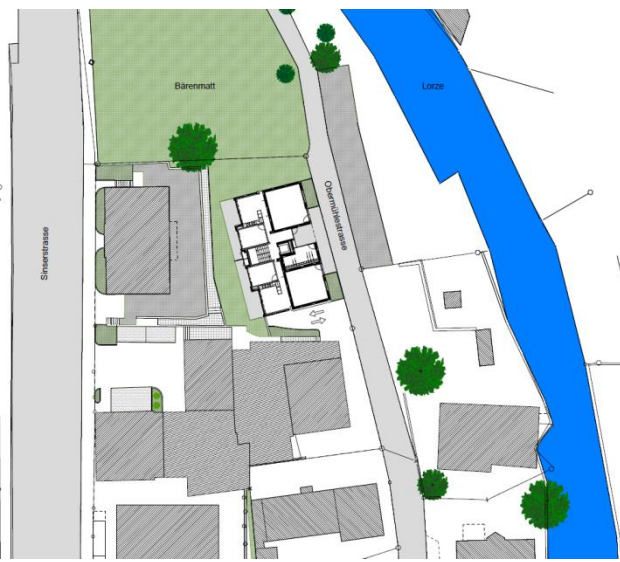
Gartenseite

Strassenseite

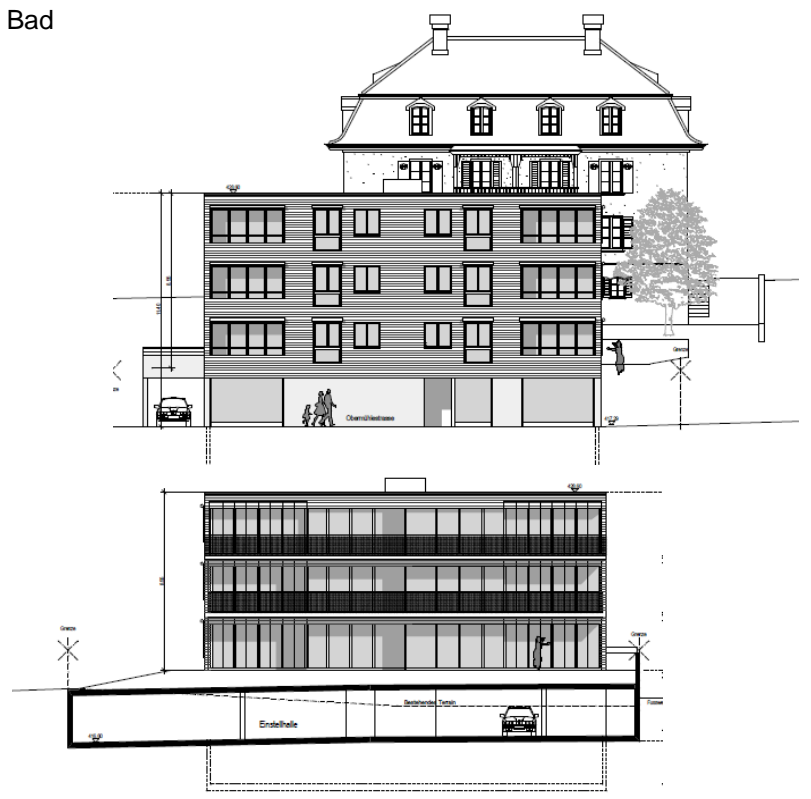
Bad



Wohnungsgrundrisse



Situation



Ansicht von Westen und Osten



Das Gebäude mit sechs 3 1/2 Zimmer Mietwohnungen bildet den Abschluss des Baugebiets an der Obermühlestrasse im Zentrum von Cham. Das Wohnhaus ist Bestandteil des Bebauungsplans Sinslerstrasse Ost. Dank der attraktiven Lage an der Lorze ist trotz der städtischen Dichte die Weite und der Freiraum spürbar.

Das Sockelgeschoss an der Obermühlestrasse mit dem Hauseingang wird für Ateliers oder Gewerbe genutzt. Auf dem gleichen Niveau befindet sich auch die Einstellhalle.



Alle sechs Wohnungen sind gleich gross und haben den gleichen Grundriss. Die vorgelagerten Balkone auf der Südwestseite mit halbtransparenten Lochblechbrüstungen schaffen Privatheit für die Bewohner. Aus dem Wohnzimmer geht der Blick sowohl Richtung Hofseite als auch zum Freiraum der Lorze.

Das Bad mit Dusche und Badewanne ist sowohl vom Hauptschlafzimmer als auch vom Korridor über das mit einer Schiebetüre abgetrennte Gäste WC erschlossen.