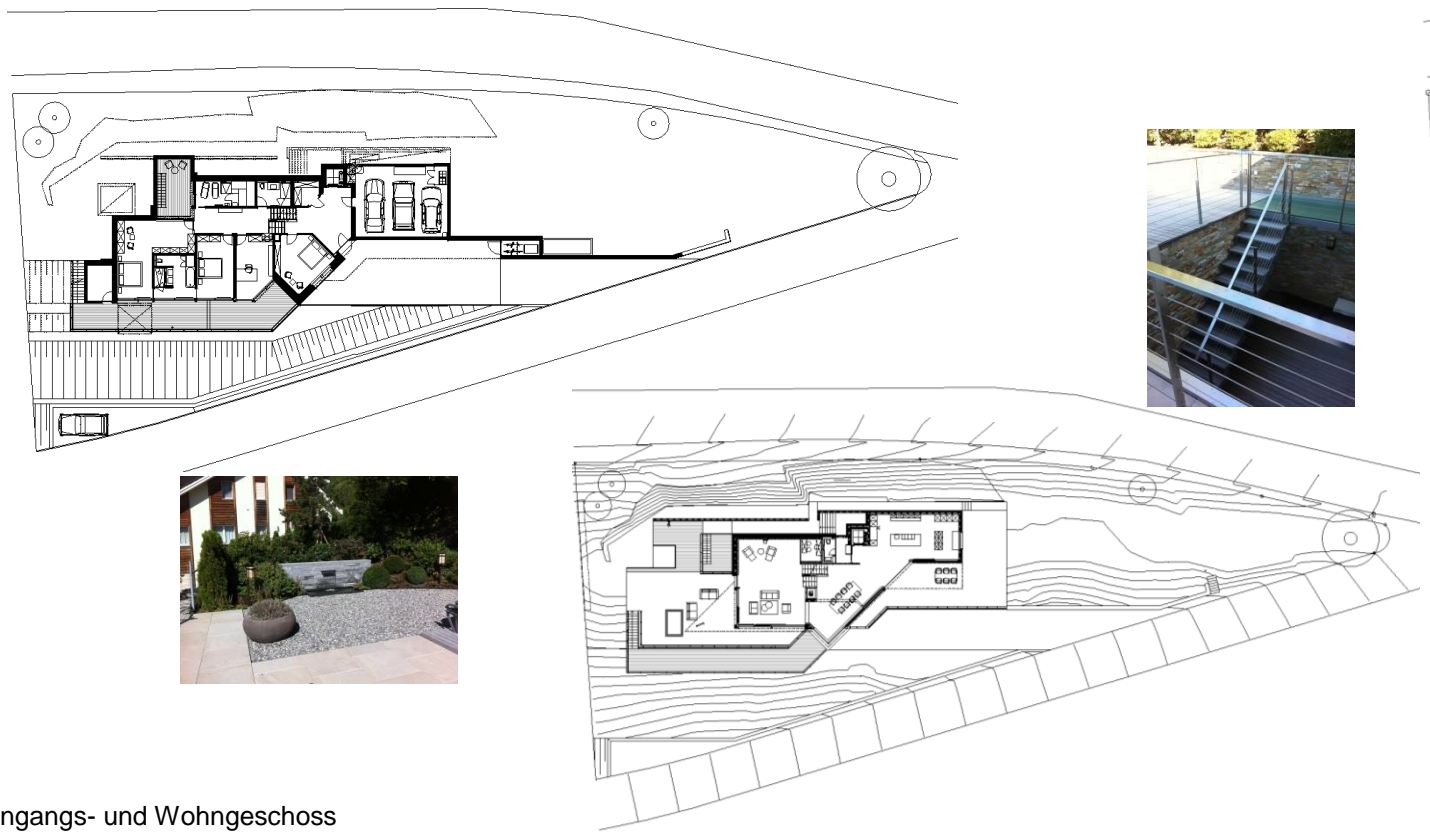
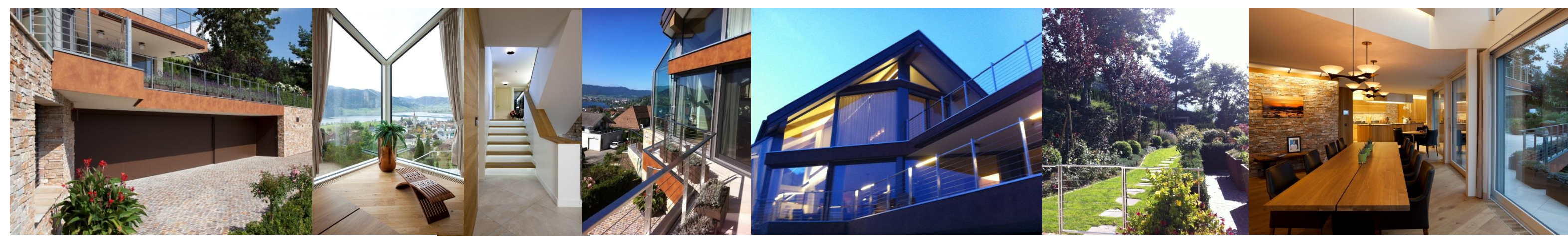
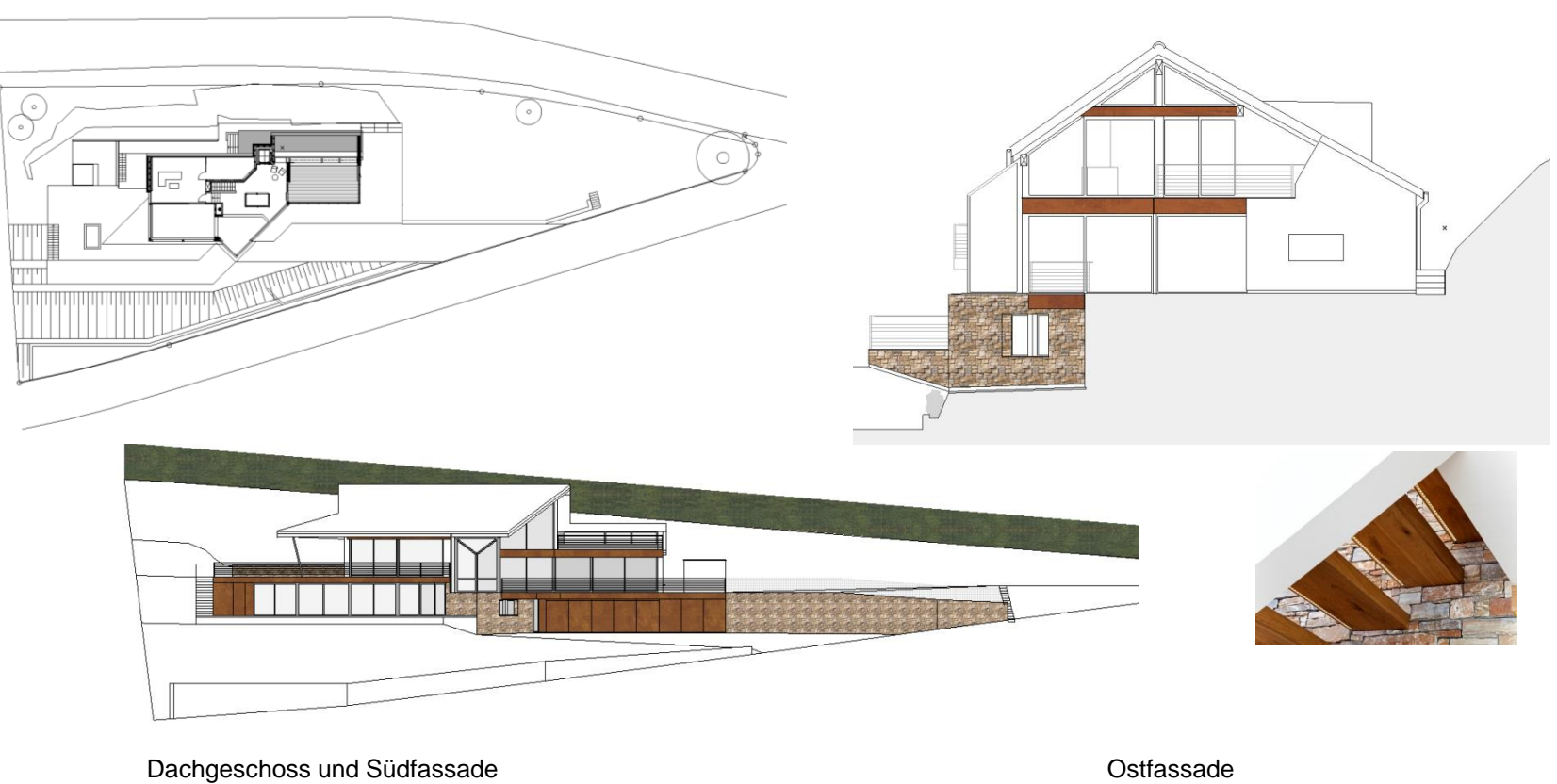


Umbau und Erweiterung eines Einfamilienhauses in Oberägeri

Bauherr: Privat  
 Baujahr: 2014  
 Typ: Villa

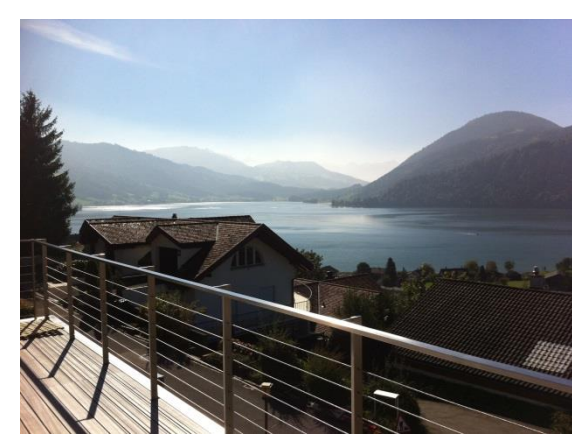


Eingangs- und Wohngeschoss



Dachgeschoss und Südfassade

Ostfassade



Oberhalb der Gemeinde Oberägeri, mit wunderbarer Aussicht auf die Häuser von Unter- und Oberägeri und dem Ägerisee befindet sich an Berglage das Grundstück mit bestehendem Haus.

Um die neuen Bauordnungen für Aussichtslagen nicht zu tangieren, wurde das Projekt als Um- und Anbau ausgeführt. So konnte das bestehende Satteldach übernommen und ein vorgeschriebenes Flachdach vermieden werden. Das an sich bereits grosszügige bestehende Einfamilienhaus erstreckt sich auf vier Etagen, jeweils ein halbes Geschoss versetzt. Der gesamte Wohnraum wurde durch den Anbau noch erheblich erweitert. Dabei wurde darauf geachtet, dass die ursprüngliche Linie des Altbaus bestehen bleibt und sich die Anbauten elegant in das Bestehende einfügen.



Eine rund 50 m<sup>2</sup> grosse Küche mit angrenzendem Essbereich wurde neu gebaut. Eine halbe Etage höher befindet sich der offen gestaltete Wohnraum. Ein extra für dieses Haus entworfenes Kamin verbindet diese beiden Geschosse und ist von beiden Räumlichkeiten einsehbar. Auf allen Etagen ist die wunderbare Aussicht aus raumhohen Fenstern und einem Erker zu geniessen. Die oberste Etage bietet zudem eine geräumige Galerie mit eigener Terrasse.

Im Eingangsgeschoss befinden sich neben Garderobe drei grosszügige Schlafzimmer, dazugehörige Nasszellen und Sauna mit Aussenbereich. Das Ganze wird abgerundet durch zwei weitläufige Terrassen mit Jacuzzi und der Garage für drei Autos. Das gesamte Gebäude wird mit einem Lift erschlossen.